

ELECTROLUX IPARI KALANDEREK

IC4 4819 R/LF, IC4 4821 R/LF, IC4 4825 R/LF, IC4 4828 R/LF, IC4 4832 R/LF



Jellemzők

- Elektronikus kezelőpanel, RABC-kompatibilis.
- Nedvességtartalom érzékelővel ellátott automatikus vasalási sebesség szabályozó rendszer (DIAMMS).
- Rugós nyomóhenger megakadályozza a textil gyűrődését.
- Helytakarékos! Egy oldalról kezelhető, ezért a gép közvetlenül fal mellé is telepíthető (LF-változat).
- LF-változat, automatikus hosszirányú hajtogatóval ellátva. Munkaerőtakarékos!
- Ruhakiadás hátul (R-változat).
- Biztonsági ujjvédő rendszerrel ellátva!
- A Nomex-vasalóhevederek 200°C fölötti vasalási hőmérsékletet is lehetővé tesznek.

- Vasalóhenger nikkal bevonata hosszú élettartamot és korróziómentes működést biztosít.
- Karbantartást nem igénylő kerámia gázégő.
- Az elektromos fűtésű változatok levegőcirkulációs mechanizmusa biztosítja a henger egyenletes felmelegedését és a nagyobb teljesítményt.

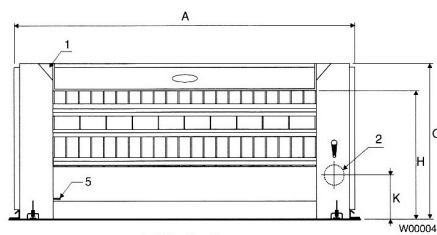
Fő opciók

- Dubixium olajtöltésű kétrétegű vasalóhenger egyenletes hőeloszlást és nagyobb teljesítményt biztosít az elektromos és gázfűtésű gépeken.
- Működési paramétereket nyomon követő számítógépes információs rendszer (CMIS).

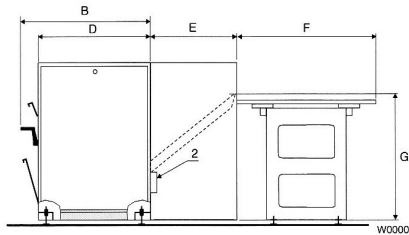
Műszaki adatok	IC4 4819	IC4 4821	IC4 4825	IC4 4828	IC4 4832
Kapacitás*, max. vízpárolgató képesség** l/h	38/57/35	40/63/37	48/75/46	51/81/51	59/93/59
Vasalóhenger,					
Átmérő (el,gáz/gőz) mm	479/457	479/457	479/457	479/457	479/457
hosszúság mm	1910	2120	2540	2750	3170
Vasalási sebesség** m/perc	1,5-9	1,5-9	1,5-9	1,5-9	1,5-9
Fűtés,					
elektromos kW	33	37	44	47	54
gőz (900 kPa) kg/h	83	92	110	123	141
gáz Btu/h (kW)	133100(39)	150100(44)	177400(52)	191100(56)	221800(65)
* 50 %-os visszamaradt nedvességtartalom, 180 g/m ² pamutanyag és 100 %-os hengerkihasználtság esetén (ISO 9398).					
** El/gőz/gáz.					

 Electrolux

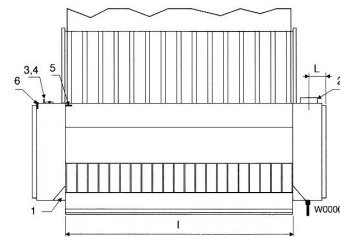
Elektromos csatlakozások*			IC4 4819	IC4 4821	IC4 4825	IC4 4828	IC4 4832
Fűtés	Feszültség						
El.	400-415V 3N AC 50 Hz	kW(A)	35 (63)	38 (63)	45 (80)	49 (80)	56 (100)
Gőz/gáz	400-415V 3 AC 50 Hz	kW(A)	2 (16)	2 (16)	2 (16)	2 (16)	2 (16)
Gőz-, gáz-, levegőcsatlakozások							
Gőzcsatlakozás	DN		20	20	20	20	20
Üzemi gőznyomás	kPa		900	900	900	900	900
Kondenzcsatlakozás	DN		10	10	10	10	10
Gázcsatlakozás	DN		20	20	20	20	20
Gáznyomás							
	földgáz (G20/G25)	Pa	2000/2500	2000/2500	2000/2500	2000/2500	2000/2500
	propán (G31)	Pa	3700/5000	3700/5000	3700/5000	3700/5000	3700/5000
Levegőkimenet							
	átmérője	mm	160	160	160	160	160
	kapacitás	m ³ /h	580	590	610	640	650
Max. nyomásesés	Pa		200	200	200	200	200
Zajszint							
Levegőben terjedő zaj szintje	dB(A)		65	65	65	65	65
Hőkibocsátás							
	fűtőteljesítmény %-ában		3	3	3	3	3
Súlyadatok (LF modellek)							
	nettó, kg		700/840	750/890	860/980	940/1060	1040/1150
	raklapon léckerettel, kg		1025/1160	1065/1205	1190/1375	1375/1500	1475/1625
Szállítási térfogat, Normal és LF/R	m ³		4,5/6,8	4,8/6,7	5,4/7,6	5,6/8,0	6,2/8,9
Méretek mm-ben							
A	Szélesség		2575	2785	3205	3415	3835
B	Mélység		1070	1070	1070	1070	1070
C	Magasság		1270	1270	1270	1270	1270
D			950	950	950	950	950
E (R)			670	670	670	670	670
F (R)			800	800	800	800	800
G (R)			840	840	840	840	840
H			1050	1050	1050	1050	1050
I	Vasalási szélesség		1910	2120	2540	2750	3170
K			355	355	355	355	355
L			190	190	190	190	190
1	Vezérlőpanel	4	Kondenzcsatlakozás	5	Elektromos csatlakozás	6	Gázcsatlakozás
2	Levegőkimenet						
3	Gőzcsatlakozás						



Előlnézet



Jobb oldalnézet



Felülnézet



POLIZO Kereskedelmi és Szolgáltató KFT.
2013 Pomáz, Hegyalja u. 57.
Tel./Fax: (26) 540-315, (26) 540-316