

ELECTROLUX MOSÓ-CSAVARÓ AUTOMATÁK

WN6-20 Compass Pro vezérlés



Kivételes megtakarítást és ergonomikus használatot biztosító mosógép



Felhasználóbarát kivitel

Tanúsítvánnyal elismert, felhasználóbarát, ergonomikus kialakítás
Compass Pro® mikroprocesszoros vezérlés:

- Egyszerű programválasztás.
- Nyelv-választási lehetőség.
- Gyorsindító nyomógombok a leggyakrabban használt mosóprogramokhoz és opciókhoz.
- Különböző felhasználói igényekre optimalizált mosóprogramok.
- 40 gyári program és 15 szabad programhely.



Hosszútávú megtakarítások

Innovatív megoldások, a lehető legalacsonyabb víz-, energia- és mosószerfogyasztás érdekében, hogy pénzt és időt takarítson meg.

- Magas centrifugálási fordulatszám a hatékony víztelenítés érdekében.
- A Super Balance rendszer gondoskodik róla, hogy az adott töltet a lehető legerősebb centrifugálást kapja.



Pure Control - Távfelügyelet

A berendezés pillanatnyi állapota bárhol online elérhető, lehetővé téve beavatkozást a nagyobb hatékonyság érdekében.

- Csatlakoztatható a OnE Laundry személyi asszisztens rendszerhez, ami higiéniai validálást, folyamatirányítási és költségkontroll lehetőségeket biztosít.



Maximális higiénia

A „Global Advanced Hygiene” a teljes tisztítási folyamatot lefedő higiénikus programcsomag, amely eleget tesz a nemzetközi standardoknak.



Fő opciók és tartozékok

- Automatikus folyékony mosószer csatlakozás (rendelhető interfész kártya mosószer adagoló szivattyúk vezérléséhez).
- Csatlakozás központi fizetőrendszerhez vagy érmevezérlő egységhez.

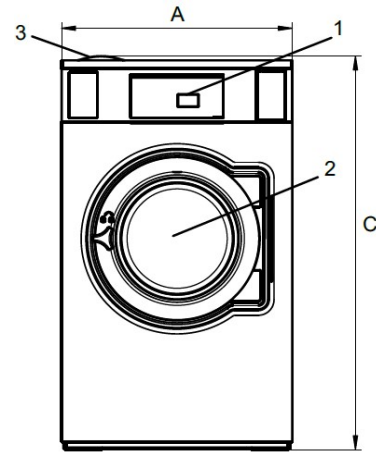
Műszaki adatok	WN6-20				
Maximális kapacitás	kg	20			
Dob, térfogat	liter	180			
átmérő	mm	650			
Centrifugálás	ford/perc	598			
G-faktor		130			
Standard fűtési alternatívák					
elektromos	kW	13,0			
gőz		×			
fűtés nélküli központi meleg víz		×			
Fogyasztási adatok „Normal 60°C” programra		Elektromos	Gőz***		
Teljes programidő	perc	Teljes töltet, 20 kg	Fél töltet 10 kg	Teljes töltet 20 kg	Fél töltet 10 kg
Vízfogyasztás (hideg/meleg)	liter	50	47	50	47
Energiafogyasztás (motor/fűtés/meleg víz előállítás)	kWh	124+31	101+21	155+0	122+0
Gőzfogyasztás	kg	0,25/0,9/2,0	0,25/0,6/1,35	0,25/-	0,25/-
Visszamaradt nedvességtartalom	%	-	-	4,35	2,9
		65	74	65	74
* Víz hőmérsékletek: hideg víz 15°C, meleg víz 65°C					
** Automatikus súlymérés végző programok					
*** Gőznyomástól függően					

A berendezések eleget tesznek az ISO 9001, ISO 14001 és az IPX4D szabványoknak.

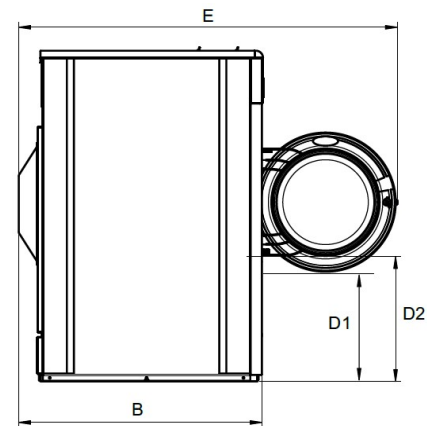
A gyártó a konstrukciós és anyamódosítás jogát fenntartja!

© 2021, POLIZO KFT. Minden jog fenntartva!

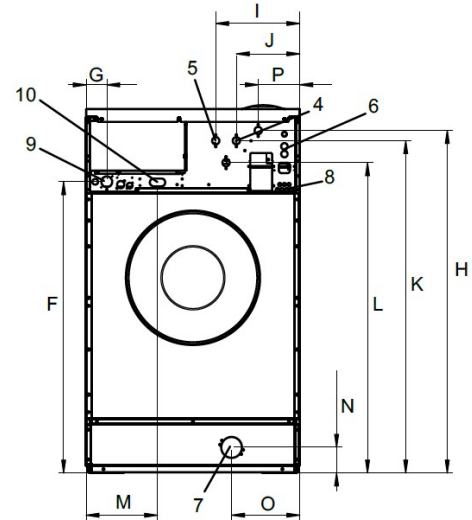
Műszaki adatok		WN6-20	
Fűtés	Feszültség	kW(A)	
Elektromos	220-240V 1AC 50 Hz 380-415V 3NAC 50 Hz	5,3(25) / 13,5(63) 5,3(10) / 13,5(25)	
Gőz vagy fűtés nélkül	220-480V 1AC 50 Hz	1,3 (10)	
Csatlakozási adatok			
Vízszelepek	DN	20	
Víznyomás	kPa	200-600	
Kapacitás 300 kPa-nál	l/perc	30	
Vízleeresztőszelep átmérője	mm	75	
Vízleeresztés kapacitása	l/perc	170	
Gőzszelep	DN	15	
Gőznyomás	kPa	300-600	
Folyékony mosószer csatlakozások		5	
Dinamikus terhelési adatok			
Dinamikus erőhatás frekvenciája	Hz	8,8	
Max. padlóterhelés centrifugáláskor	kN	2,9 ± 3,9	
Zajszint			
Hangtelj./hangnyomás szint centrifugáláskor	dB(A)	70/55	
Hangtelj./hangnyomás szint mosáskor	dB(A)	67/52	
Hőkibocsátás			
Bekötött teljesítmény %-ában, max.		5	
Súly			
Szállítási térfogat raklapon	nettó m ³	207 1,26	
Tartozékok			
Acélsámoly		×	
Víz- és gőzbekötőcsövek		×	
Pihegyűjtő		×	
Méretetek mm-ben			
A	Szélesség	750	
B	Mélység	915	
C	Magasság	1345	
D1		440	
D2		515	
E		1435	
F		1050	
G		80	
H		1245	
I		295	
J		215	
K		1225	
L		1125	
M		280	
N		105	
O		225	
P		130	
1	Vezérlőpanel	3	Vízleeresztő szelep
2	Ajtónyílás átmérője 395 mm	8	Folyékony mosószer adagoló
3	Mosószeradagoló rekesz	9	Elektromos csatlakozás
4	Hideg víz csatlakozás	10	Gőzcsatlakozás
5	Meleg víz csatlakozás		
6	Visszaforgatott víz		



Előlnézet



Oldalnézet



Hátnézet