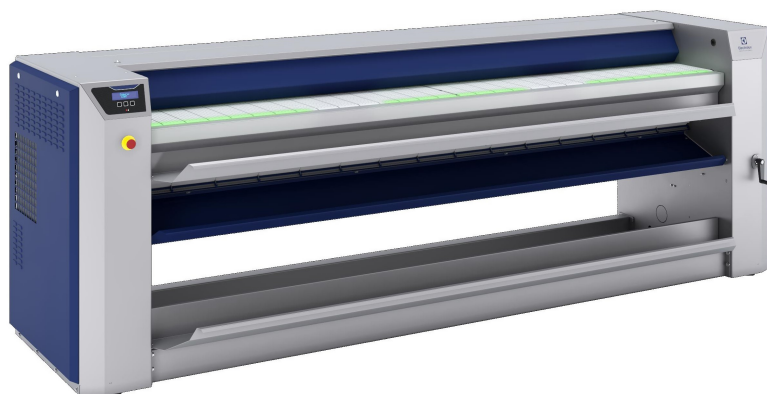


ELECTROLUX IPARI KALANDEREK

IC6 4819 R/LF, IC6 4821 R/LF, IC6 4825 R/LF, IC6 4828 R/LF, IC6 4832 R/LF



Kalanderek felhasználóközpontú tervezési folyamata



Tanúsítvánnyal elismert ergonómia

Csökkenti a fizikai terhelést, felhasználóbarát, könnyen kezelhető



Optimális termelékenység

Kiváló minőség, optimalizált munkaerő költségek a szigorú higiéniai előírások betartása mellett



Teljes rugalmasság

Sokoldalú megoldások speciális igények számára



Kipróbált és tesztelt tartósság

Garantált, szünet nélküli egyenletes minőség

Jellemzők

- Elektronikus kezelőpanel, RABC-kompatibilis.
- Nedvességtartalom érzékelővel ellátott automatikus vasalási sebesség szabályozó rendszer (DIAMMS).
- Rugós nyomóhenger megakadályozza a textil gyűrődését.
- Helytakarékos! Egy oldalról kezelhető, ezért a gép közvetlenül fal mellé is telepíthető.
- Biztonsági ujjvédő rendszerrel ellátva!
- A Nomex-vasalóhevederek 200°C fölötti vasalási hőmérsékletet is lehetővé tesznek.
- Vasalóhenger nikkel bevonata hosszú élettartamot és korróziómentes működést biztosít.
- Karbantartást nem igénylő kerámia gázégő.

- Az elektromos fűtésű változatok levegőcirkulációs mechanizmusa biztosítja a henger egyenletes felmelegedését és a nagyobb teljesítményt.

Fő opciók

- Dubixium olajtöltésű kétrétegű vasalóhenger egyenletes hőeloszlást és nagyobb teljesítményt biztosít az elektromos és gázfűtésű gépeken.
- LF-változat, automatikus hosszirányú hajtogatóval ellátva. Munkaerőtakarékos!
- Ruhakiadás hátul (R-változat).
- Működési paramétereiket nyomon követő számítógépes információs rendszer (CMIS).

Műszaki adatok	IC6 4819	IC6 4821	IC6 4825	IC6 4828	IC6 4832
Kapacitás*, max. vízpárolgató képesség** l/h	38/57/35	40/63/37	48/75/46	51/81/51	59/93/59
Vasalóhenger,					
Átmérő (el,gáz/gőz) mm	479/457	479/457	479/457	479/457	479/457
hosszúság mm	1910	2120	2540	2750	3170
Vasalási sebesség** m/perc	1,5-9	1,5-9	1,5-9	1,5-9	1,5-9
Fűtés,					
elektromos kW	33	37	44	47	54
gőz (900 kPa) kg/h	83	92	110	123	141
gáz Btu/h (kW)	133100(39)	150100(44)	177400(52)	191100(56)	221800(65)
* 50 %-os visszamaradt nedvességtartalom, 180 g/m ² pamutanyag és 100 %-os hengerkihasználtság esetén (ISO 9398).					
** El/gőz/gáz.					

Elektromos csatlakozások*			IC6 4819	IC6 4821	IC6 4825	IC6 4828	IC6 4832
Fűtés Feszültség							
El.	400-415V 3N AC 50 Hz	kW(A)	35 (63)	38 (63)	45 (80)	49 (80)	56 (100)
Gőz/gáz	400-415V 3 AC 50 Hz	kW(A)	2 (16)	2 (16)	2 (16)	2 (16)	2 (16)
Gőz-, gáz-, levegőcsatlakozások							
Gőzcsatlakozás	DN		20	20	20	20	20
Üzemi gőznyomás	kPa		900	900	900	900	900
Kondenzcsatlakozás	DN		10	10	10	10	10
Gázcsatlakozás	DN		20	20	20	20	20
Gáznyomás							
földgáz (G20/G25)	Pa		2000/2500	2000/2500	2000/2500	2000/2500	2000/2500
propán (G31)	Pa		3700/5000	3700/5000	3700/5000	3700/5000	3700/5000
Levegőkimenet átmérője	mm		150	150	150	150	150
Levegőkimenet kapacitása							
gáz	m ³ /h		800	830	950	980	1010
elektromos/gőz	m ³ /h		740	740	880	920	960
Max. nyomásesés	Pa		200	200	200	200	200
Zajszint							
Levegőben terjedő zaj szintje	dB(A)		73	73	73	73	73
Hőkibocsátás							
	fűtőteljesítmény %-ában		3	3	3	3	3
Súlyadatok							
Szállítási térfogat,	nettó, kg		900	950	1120	1190	1295
	m ³		5,22	5,63	6,43	6,82	7,64
Méretek mm-ben							
A	Szélesség		2575	2785	3205	3415	3835
B	Mélység		1910	2120	2540	2750	3170
1	Vezérlőpanel	4	Kondenzcsatlakozás				
2	Levegőkimenet	5	Elektromos csatlakozás				
3	Gőzcsatlakozás	6	Gázcsatlakozás				

